



Warmińsko-Mazurskie 2030

Strategia rozwoju

społeczno-gospodarczego

Olsztyn, 12.06.2019 r.



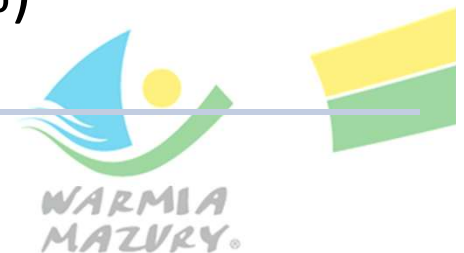
ZA NAMI...

Podsumowanie
realizacji wybranych
działań Strategii

Zrealizowano 150 ze 163 działań
zaplanowanych w Strategii Matce
(od 24 lipca 2000 r.)

Od 1999 r. do województwa trafiło blisko
26 mld zł wsparcia ze środków UE

Od 2004 r. dystans pomiędzy
województwem a UE-28, mierzony PKB na
mieszkańca, zmalał o 11 punktów
procentowych (z 38% do 49%)



NASI PARTNERZY



**SEJMIK
WOJEWÓDZTWA**



**KOMISJA STRATEGII
ROZWOJU**



**FORUM
PARTNERSKIE**



ZESPÓŁ ZADANIOWY



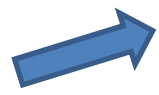
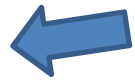
**ZARZĄD
WOJEWÓDZTWA**



**RADA PROGRAMOWA /
POLITYCZNA**



WSPARCIE EKSPERCKIE





STRATEGIA ROZWOJU SPOŁECZNO-GOSPODARCZEGO WOJEWÓDZTWA WARMIŃSKO-MAZURSKIEGO

CO ZA NAMI?



Konferencje, spotkania, warsztaty...

Konferencja inaugurująca planowanie strategiczne w województwie pt. „Strategia rozwoju społeczno-gospodarczego województwa warmińsko-mazurskiego – kurs na rozwój. Dialog Obywatelski z Komisją Europejską nt. przyszłości polityki spójności 2021-2027”; Stare Jabłonki, 12 września 2018 r.



Konferencje, spotkania, warsztaty...

Seminarium strategiczne *Forum Partnerskiego*

Olsztyn, 17 września 2018 r.



**WARMIA
MAZURY.**

Konferencje, spotkania, warsztaty...

Posiedzenie *Wojewódzkiej Rady Dialogu Społecznego Województwa Warmińsko-Mazurskiego*; Olsztyn, 14 grudnia 2018 r.



Konferencje, spotkania, warsztaty...

Spotkanie *Zespołu zadaniowego ds. planowania strategicznego* w Urzędzie Marszałkowskim Województwa Warmińsko-Mazurskiego w Olsztynie; **Stare Jabłonki 18-19.12.2018 r.**



Konferencje, spotkania, warsztaty...

Warsztaty strategiczne *Forum Partnerskiego*;
Lidzbark Warmiński, 28 lutego-1 marca 2019 r.



Konferencje, spotkania, warsztaty...

Spotkanie *Rady Programowej*, (PO, PSL, PiS, Nowoczesna, Kukiz'15, SLD);
Olsztyn, 28 marca 2019 r.



Konferencje, spotkania, warsztaty...

Drugie spotkanie *Zespołu zadaniowego ds. planowania strategicznego*
; **Guzowy Piec, 25-26 kwietnia 2019 r.**



Konferencje, spotkania, warsztaty...

Spotkanie z Radnymi Sejmiku Województwa Warmińsko-Mazurskiego
Stare Jabłonki, 13-14 maja 2019 r.



WARMIA
MAZURY.

Spotkania / konferencje / posiedzenia

Ponadto:

1. Spotkanie **ze starostami** z terenu województwa warmińsko-mazurskiego, Olsztyn, 30 stycznia 2019 r.
2. Konferencja „**Prosto o RPO WiM 2014-2020 - przykłady wykorzystania Funduszy Europejskich**”, Olsztyn, 27 luty 2019 r.
3. **Forum Turystyki Województwa Warmińsko-Mazurskiego**, Olsztyn, 7 marca 2019 r.
4. Posiedzenie **Komisji Strategii Rozwoju Sejmiku Województwa Warmińsko-Mazurskiego**; Olsztyn, 18 marca 2019 r.



ETAP DIAGNOSTYCZNY

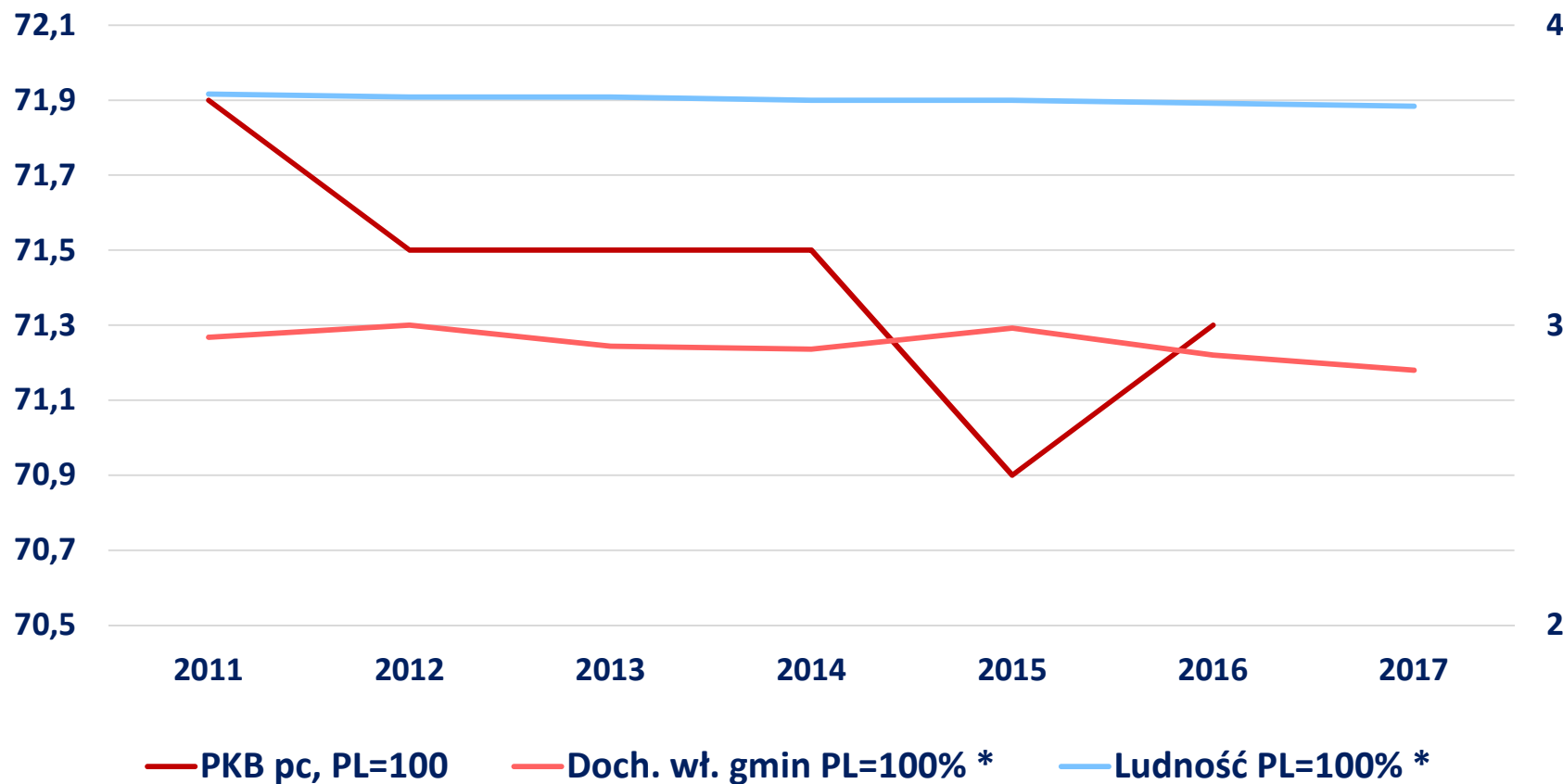
Wykonane analizy (m.in.):

1. Diagnoza strategiczna województwa
2. Tereny inwestycyjne / obszary rozwojowe w województwie
3. Potencjał miast województwa warmińsko-mazurskiego
4. Studium obszarów wiejskich
5. Gospodarka ściekowa na terenach wiejskich (ze szczególnym uwzględnieniem obszarów wrażliwych)

KLUCZOWE WNIOSKI Z DIAGNOZY

- *najważniejszy jest człowiek*

Województwo funkcjonuje w bardzo silnej konkurencji...



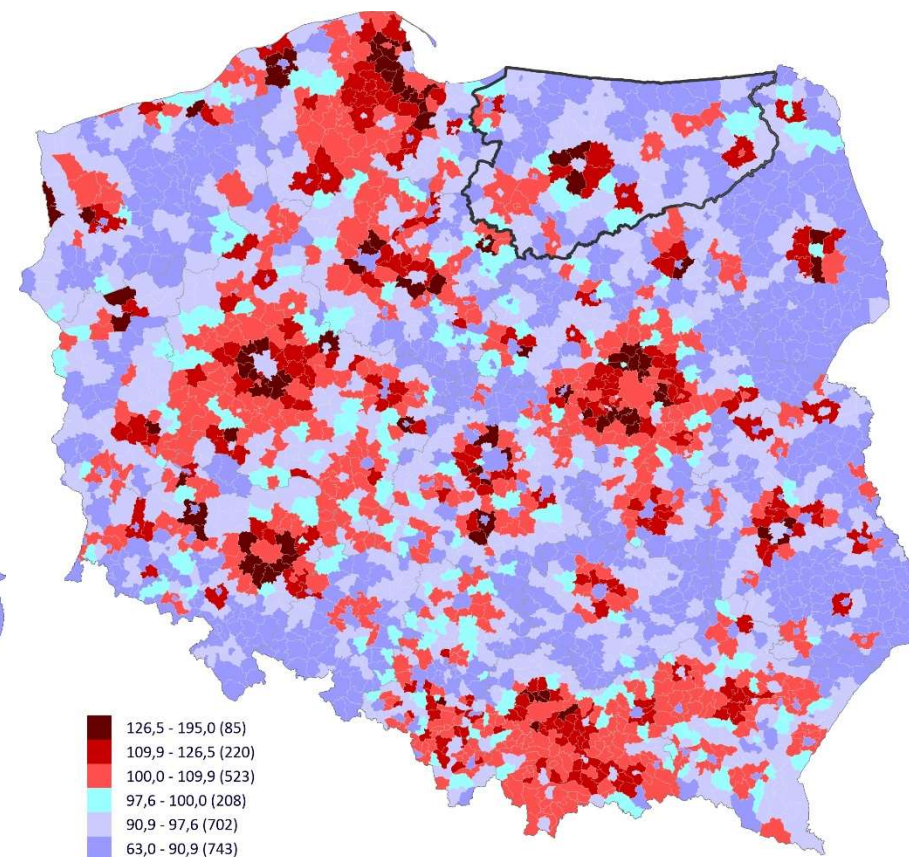
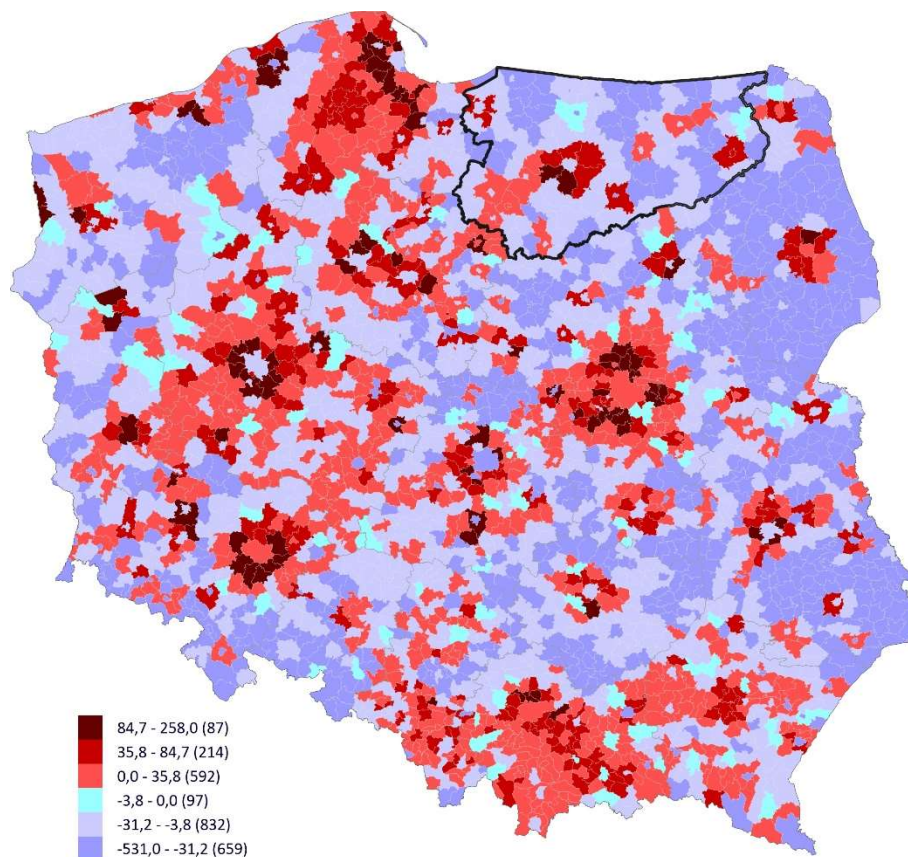
KLUCZOWE WNIOSKI Z DIAGNOZY

- *najważniejszy jest człowiek*

Potencjał ludnościowy jest znacząco zróżnicowany...

Zmiana liczby ludności w gminach (2011-2017) na 1000 mieszk.

Prognoza liczby ludności w 2030 r.
(2011=100%)

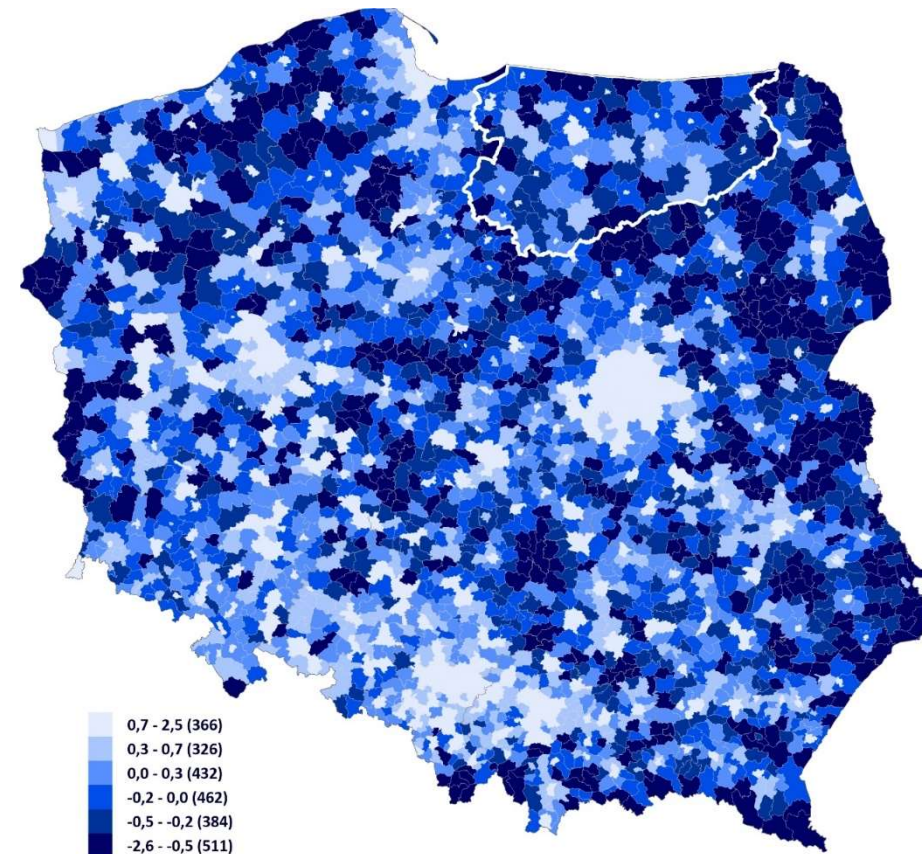


KLUCZOWE WNIOSKI Z DIAGNOZY

- *najważniejszy jest człowiek*

Województwo jest wciąż regionem ludzi młodych, lecz podlega ogólnopolskiemu trendowi starzenia się społeczeństwa...

Syntetyczny wskaźnik dostępności do usług publicznych pokazuje, że znaczna część gmin województwa warmińsko-mazurskiego pozostaje w gorszej sytuacji, niż inne gminy w Polsce...



KLUCZOWE WNIOSKI Z DIAGNOZY

- *najważniejszy jest człowiek*

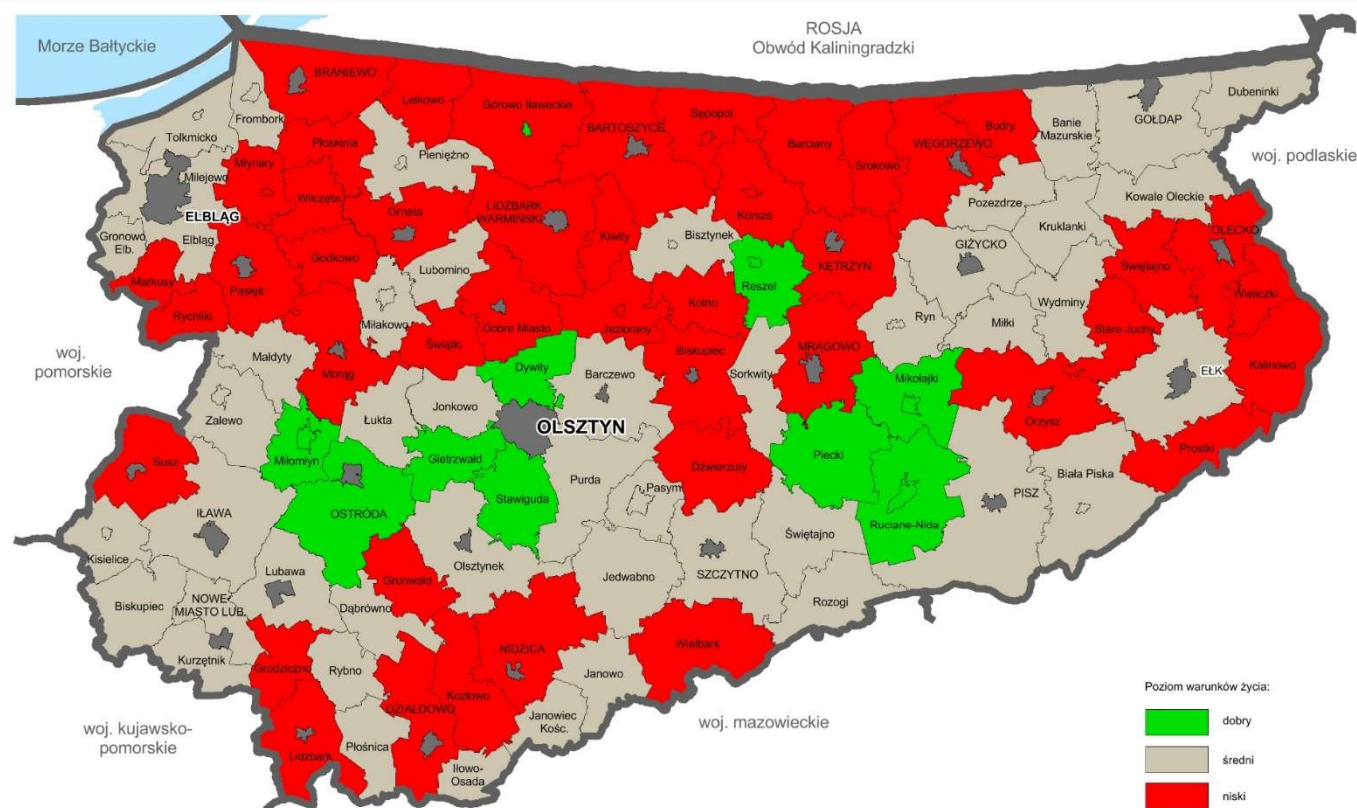
Mimo kierowanych przez ostatnie lata na tereny wiejskie licznych interwencji, nadal można zauważyć znaczne różnicowanie tych obszarów...

WOJEWÓDZTWO WARMIŃSKO - MAZURSKIE

Studium obszarów wiejskich

Ocena poziomu warunków życia na obszarach wiejskich

Mapa 18



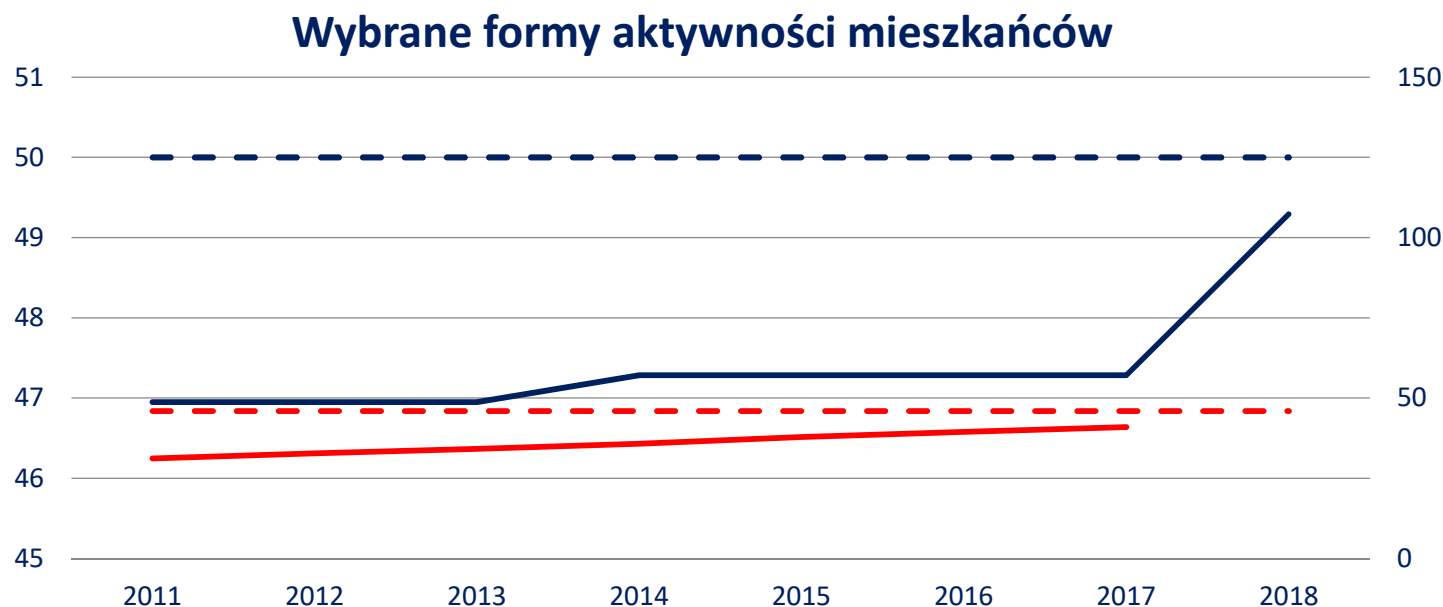
Źródło: opracowanie własne.

Opracowanie: Warmińsko-Mazurskie Biuro Planowania Przestrzennego w Olsztynie, 2018 rok.

KLUCZOWE WNIOSKI Z DIAGNOZY

- *fundamenty rozwoju*

Ogólny wskaźnik kapitału społecznego jest dość niski, jednak można zauważyć sukcesywną poprawę...



— Średnia frekwencja wyborcza z dwóch ostatnich wyborów samorządowych (I tura) %

- - Średnia frekwencja wyborcza z dwóch ostatnich wyborów samorządowych (I tura) % - wartość docelowa 2020

— Liczba podmiotów zaliczanych do III sektora na 10 tys. mieszkańców*

- - Liczba podmiotów zaliczanych do III sektora na 10 tys. mieszkańców - wartość docelowa 2020

KLUCZOWE WNIOSKI Z DIAGNOZY

- *fundamenty rozwoju*

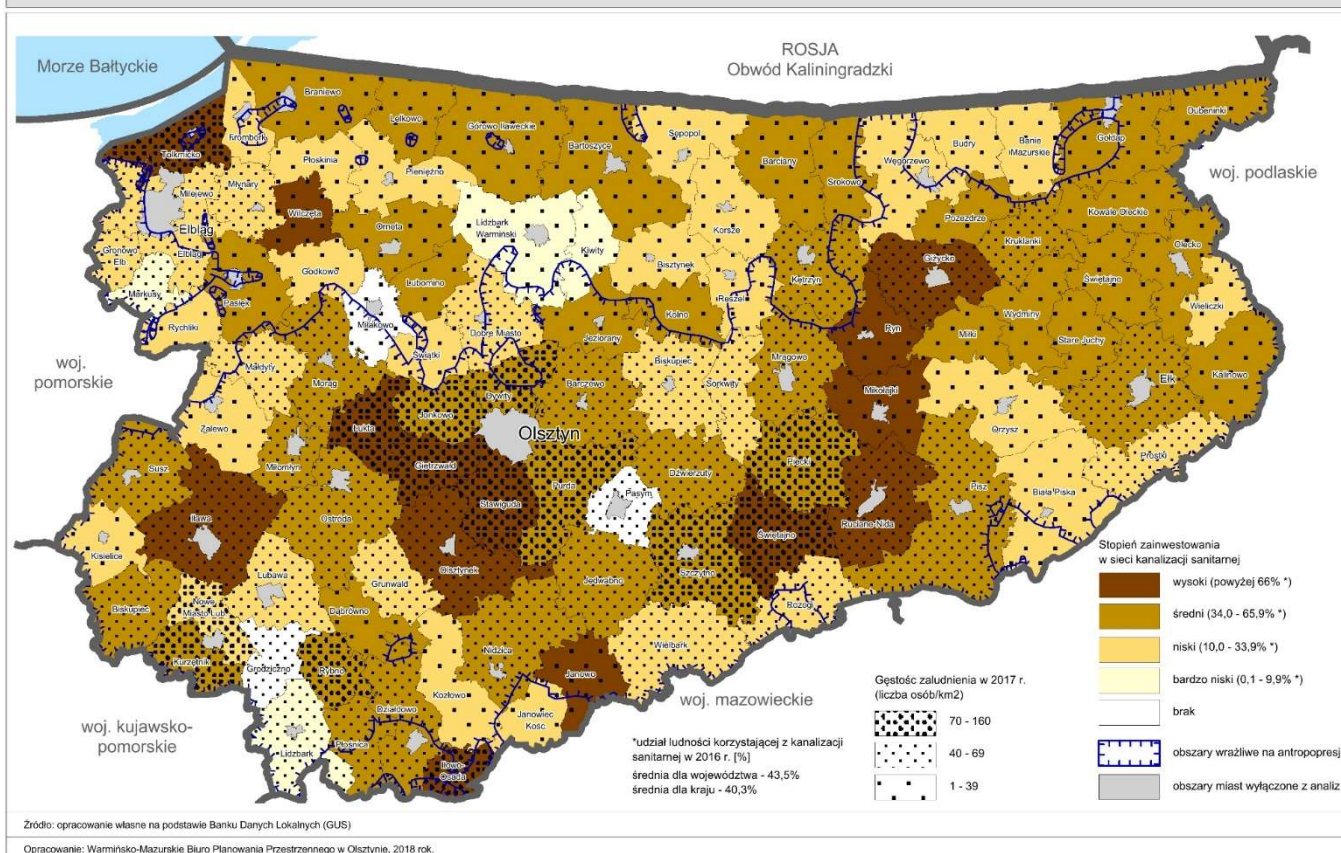
Zaległości w zakresie infrastruktury energetycznej i ochrony środowiska zostały znacząco nadrobione, przy czym część obszaru województwa wciąż wymaga nakładów inwestycyjnych w tym zakresie...

WOJEWÓDZTWO WARMIŃSKO-MAZURSKIE

Gospodarka ściekowa na obszarach wiejskich

Stopecień zainwestowania w sieci kanalizacji sanitarnej na tle gęstości zaludnienia

Mapa 4

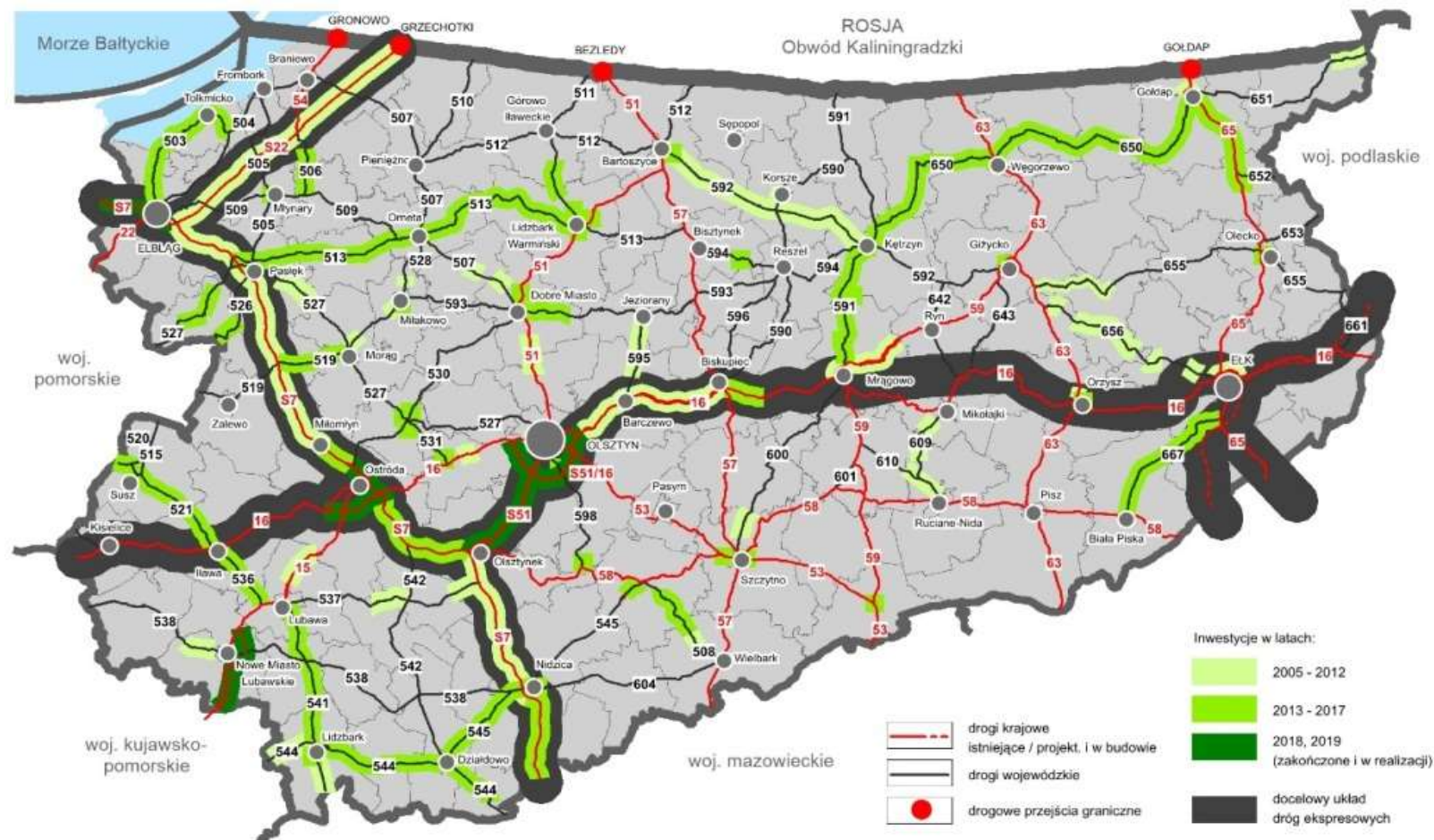


KLUCZOWE WNIOSKI Z DIAGNOZY

- *fundamenty rozwoju*

Województwo warmińsko-mazurskie znacząco poprawiło swoją dostępność komunikacyjną, jednak wciąż statystyki dla regionu są słabe na tle kraju...

Infrastruktura komunikacyjna – inwestycje drogowe

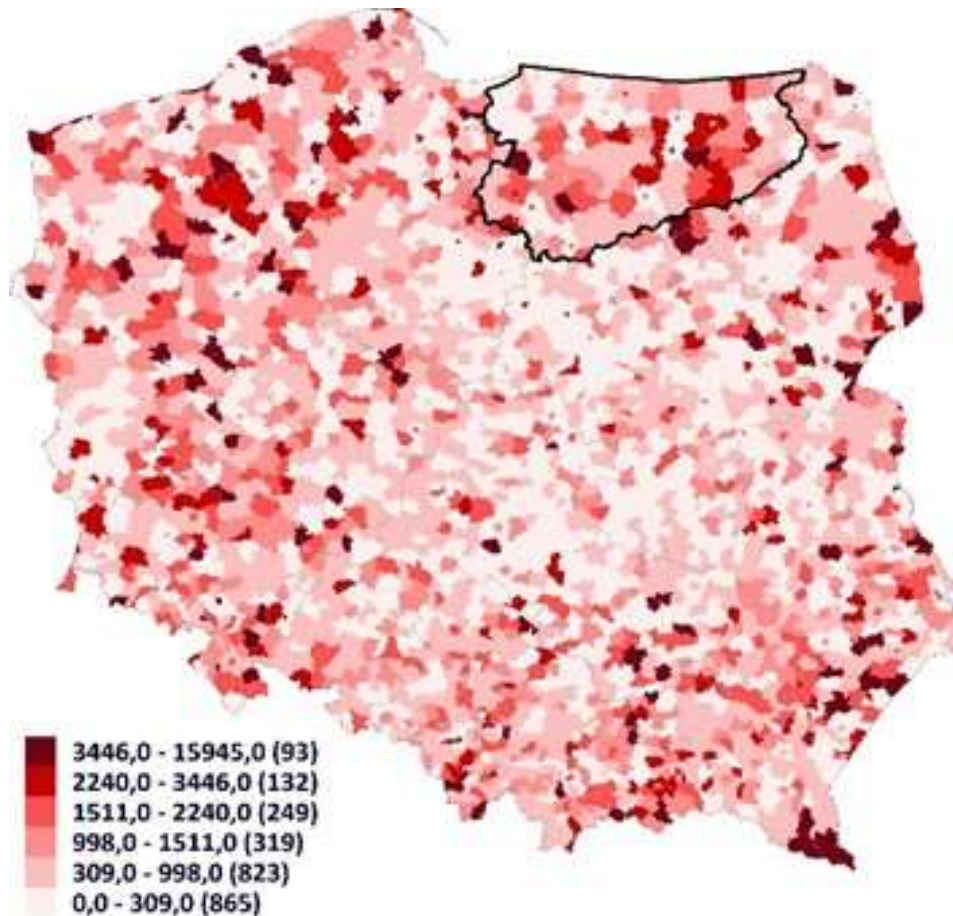


KLUCZOWE WNIOSKI Z DIAGNOZY

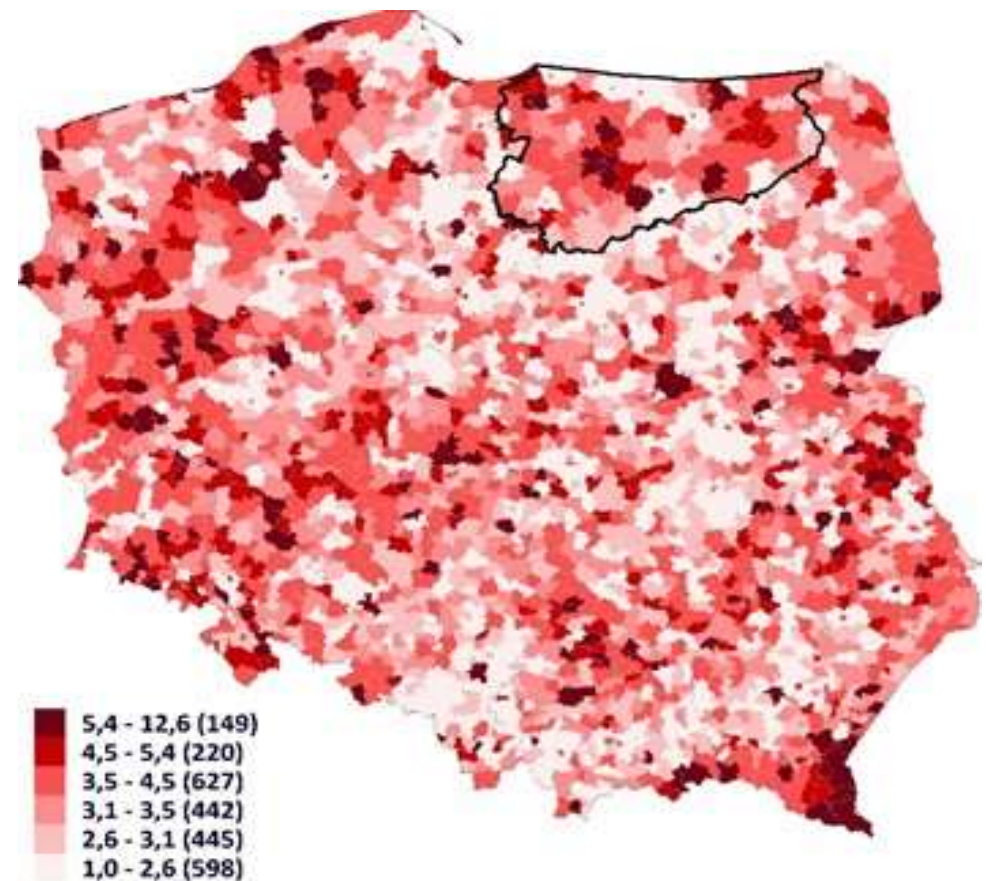
- *aktywni mieszkańcy*

*Województwo charakteryzuje nie dość wysoki stopień aktywności społecznej...
... przejawiający się również rozwojem organizacji pozarządowych*

Uczestnicy imprez na 1000 ludności (2017)



Liczba spółdzielni, fundacji, stowarzyszeń i org. społecznych na 1000 ludności (2017)



KLUCZOWE WNIOSKI Z DIAGNOZY

- *inteligentna gospodarka*

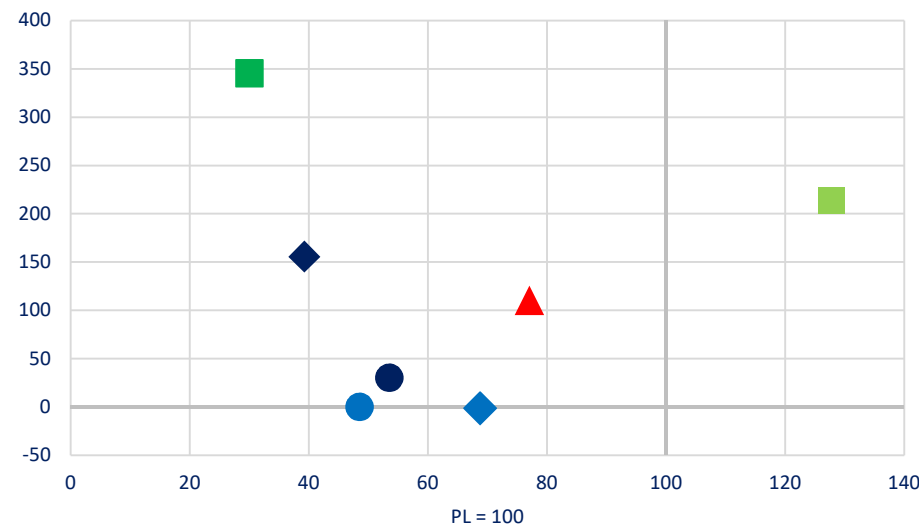
Trendy globalne wskazują na jeszcze silniejsze, niż dotychczas, ukierunkowanie procesów rozwoju krajów i regionów na szeroko rozumianą innowacyjność...

Ogólny poziom innowacyjności województwa jest bardzo niski...

Potencjał naukowo-badawczy regionu nie jest w pełni wykorzystywany ze względu na słabości we współpracy nauka – biznes...

Wybrane wskaźniki innowacyjności

Zmiana względem dynamiki PL 2017 – 2011
w pkt proc.



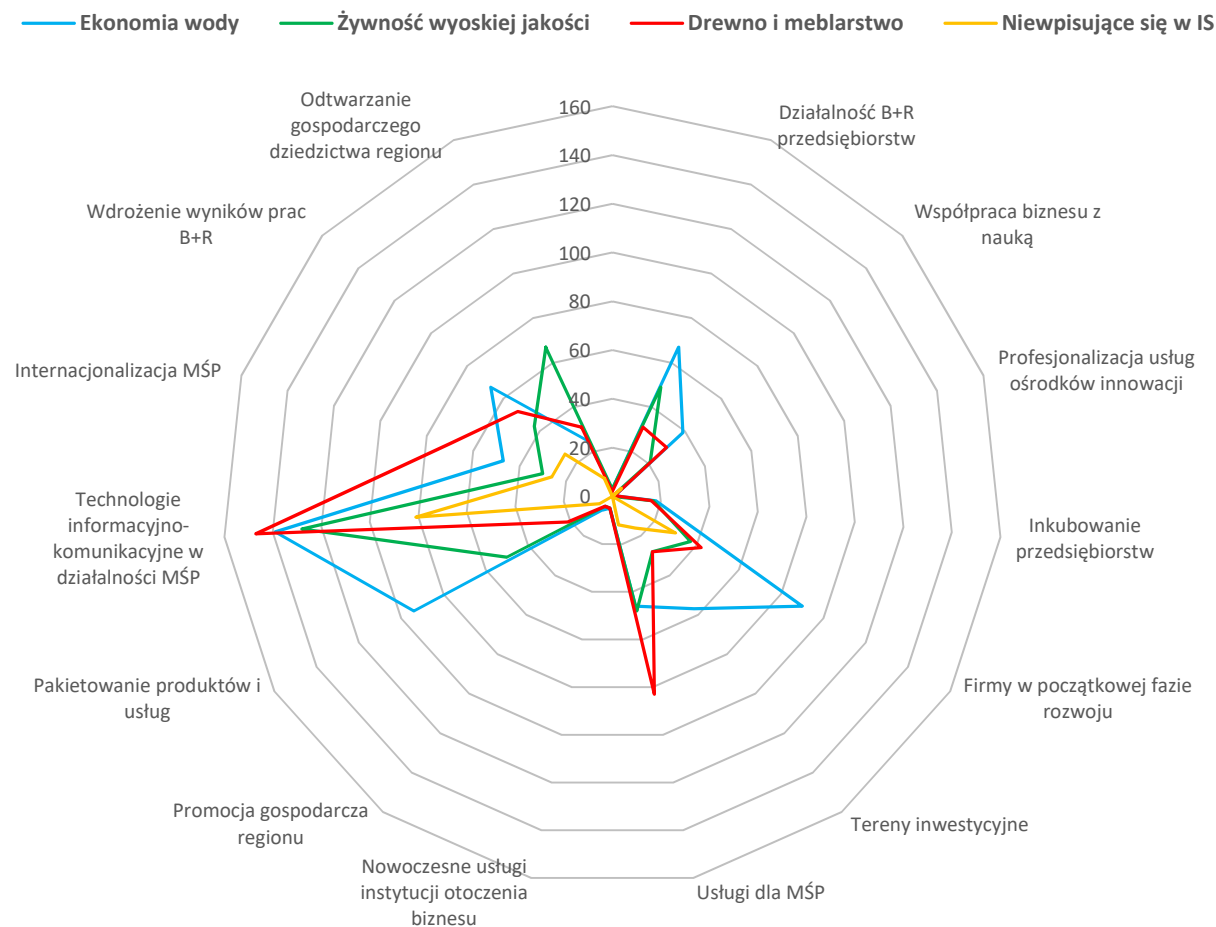
- ◆ Przedsiębiorstwa, które współpracowały w zakresie działalności innowacyjnej w % ogółu przedsiębiorstw (średnia dla usług i przemysłu)
- ◆ Patenty udzielone przez UPRP na 100 tys. ludności
- Nakłady na działalność innowacyjną w przedsiębiorstwach w relacji do PKB (%)
- Udzielone prawa ochronne w UPRP na 100 tys. ludności
- Jednostki aktywne badawczo w sektorze przedsiębiorstw na 1000 ludności
- Zatrudnieni w B+R w sektorze przedsiębiorstw na 1000 ludności
- ▲ Nakłady na B+R w sektorze przedsiębiorstw jako % nakładów ogółem na B+R

KLUCZOWE WNIOSKI Z DIAGNOZY

- *inteligentna gospodarka*

Kluczowe w zakresie innowacyjności jest dalsze wspieranie inteligentnych specjalizacji...

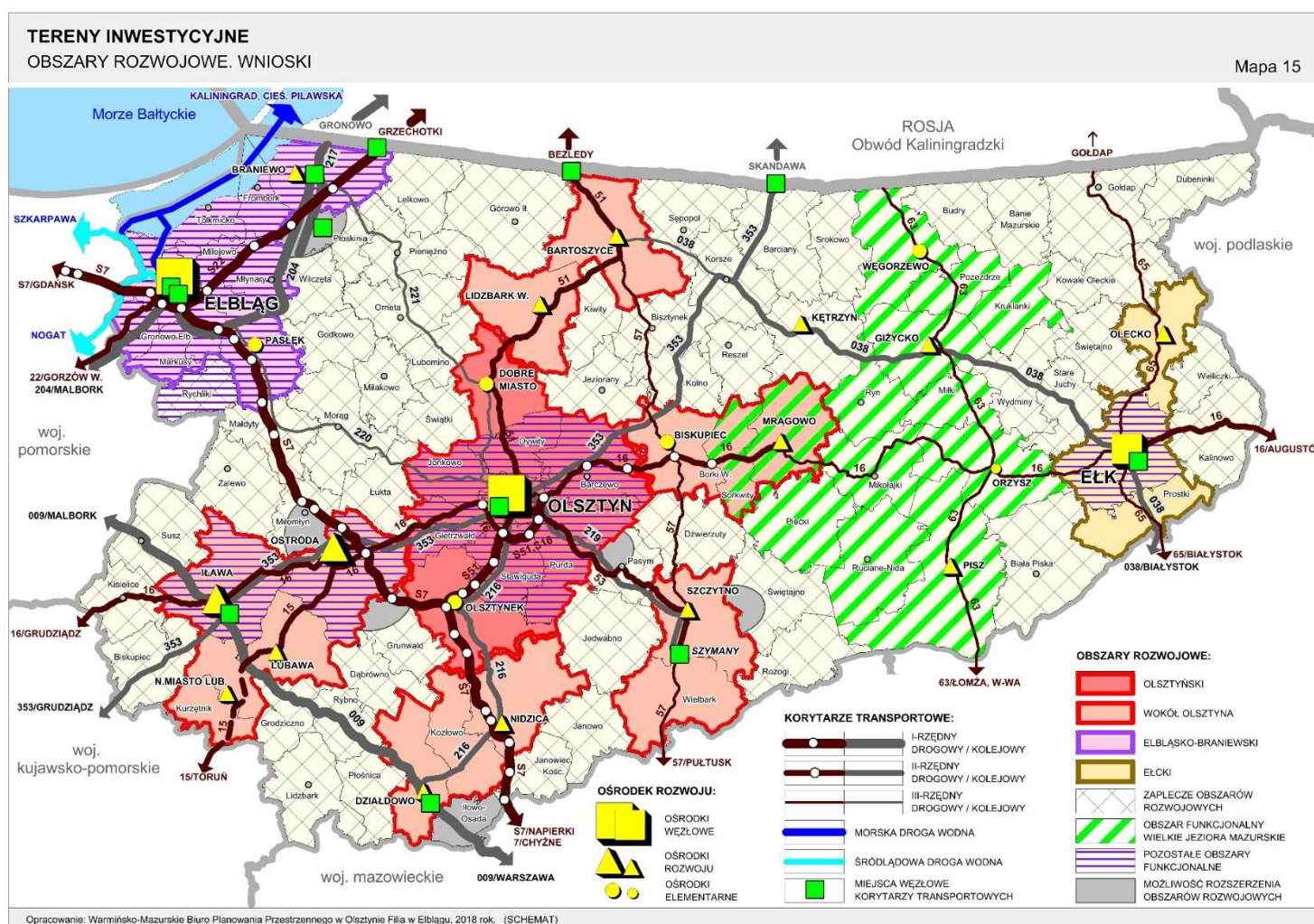
Wpływ na rozwój IS w RPO WiM 2014-2020 mierzony liczbą wniosków



KLUCZOWE WNIOSKI Z DIAGNOZY

- inteligentna gospodarka

Województwo ma wciąż problemy z przyciąganiem inwestorów zewnętrznych i niskimi inwestycjami przedsiębiorstw...

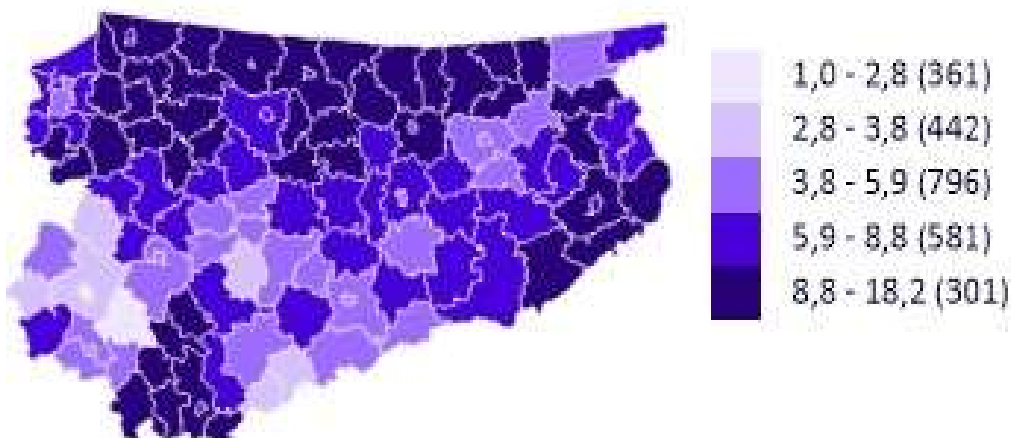


KLUCZOWE WNIOSKI Z DIAGNOZY

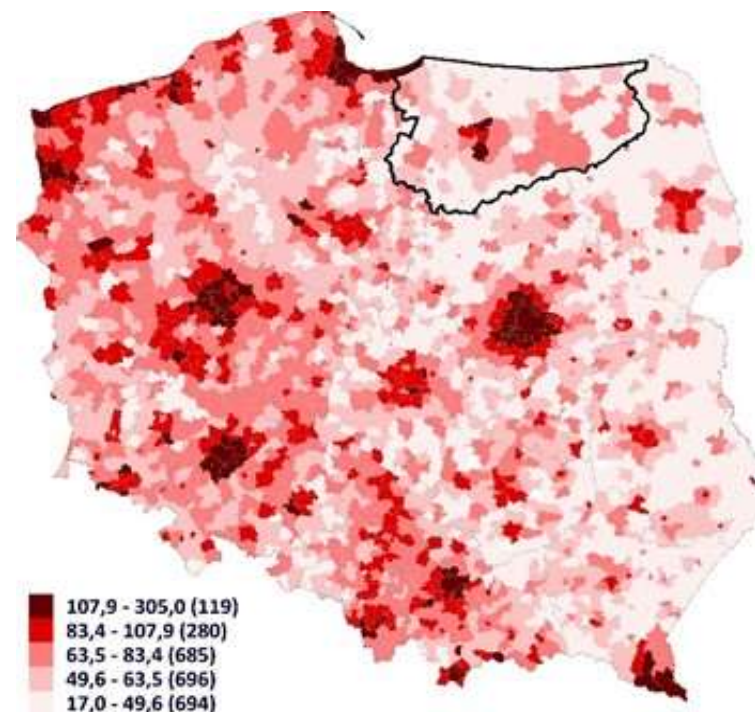
- *inteligentna gospodarka*

Tworzenie miejsc pracy przez lokalne firmy i rozwój przedsiębiorczości nie są zadowalające...a zjawiska te są silnie zróżnicowane terytorialnie

Udział bezrobotnych
zarejestrowanych w liczbie ludności
w wieku produkcyjnym (% , 2017)



Osoby prowadzące działalność gospodarczą
na 1000 ludności (2018)





STRATEGIA ROZWOJU SPOŁECZNO-GOSPODARCZEGO

WOJEWÓDZTWA WARMIŃSKO-MAZURSKIEGO

SCENARIUSZE ROZWOJU



Scenariusz przewyższenia marginalizacji regionu



2020

2030

Scenariusz inteligentnej konkurencyjności

Efektywne wykorzystanie silnych stron...

aktywni mieszkańcy
konkurencyjne firmy
doświadczenia współpracy
aktywne centra naukowe i edukacyjne
wyjątkowe walory przyrodnicze
bogate walory kulturowe

...i pojawiających się szans w otoczeniu...

transformacja przemysłowa
prorozwojowe środki europejskie
popyt zewnętrzny
inwestycje rządowe
zmiana stereotypowego postrzegania regionu

...poprzez koncentrację na kluczowych działaniach...

programy wspierania rozwoju kompetencji
intensywne wsparcie biznesu
skuteczna kampania wizerunkowa
dokończenie inwestycji infrastrukturalnych

...włączających szerokie spektrum interesariuszy...

biznes i jego otoczenie
nauka i edukacja
organizacje społeczne
samorząd terytorialny
partnerstwa terytorialne

...i pozwalających osiągnąć skuteczność Strategii...

napięcie nowych mieszkańców
napięcie nowych i rozwój działających już firm
wzrost liczby turystów
wzrost aktywności zawodowej mieszkańców
poprawa kapitału społecznego
dokończenie kluczowych inwestycji

...w celu realizacji wizji rozwoju regionu, w którym warto żyć ze względu na jego...

...nowoczesność
...wysoką jakość życia
...unikalność
...współpracę
...dostępność
...otwartość

2020

2030

WIZJA WOJEWÓDZTWA w 2030 r.

Warmia i Mazury regionem, w którym warto żyć...

- ... niezależnie od wieku;
- ... niezależnie od wykształcenia;
- ... niezależnie od stanu posiadania;
- ... niezależnie od pochodzenia;
- ... niezależnie od miejsca zamieszkania;
- ... niezależnie od płci.





STRATEGIA ROZWOJU SPOŁECZNO-GOSPODARCZEGO

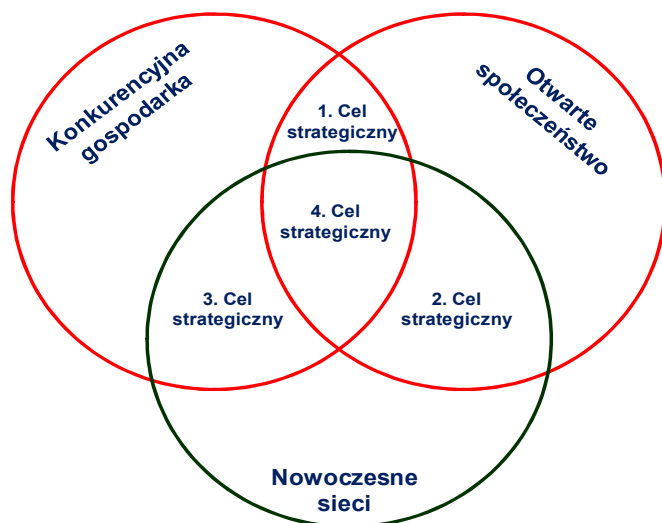
WOJEWÓDZTWA
WARMIŃSKO-MAZURSKIEGO

UKŁAD CELÓW I KIERUNKÓW DZIAŁAŃ



Cele strategiczne „2025”

1. Wzrost konkurencyjności gospodarki
2. Wzrost aktywności społecznej
3. Wzrost liczby i jakości powiązań sieciowych
4. Nowoczesne infrastruktura rozwoju



Cele strategiczne „2030”

1. Kompetencje przyszłości
2. Inteligentna produktywność
3. Kreatywna aktywność
4. Mocne fundamenty



CEL GŁÓWNY:

***SPÓJNOŚĆ EKONOMICZNA, SPOŁECZNA I PRZESTRZENNA
WARMII I MAZUR Z REGIONAMI EUROPY***



Układ celów „2030”

Cele operacyjne:

Satysfakcjonująca praca
Inteligentna specjalizacja
Wysoka konkurencyjność

Cele operacyjne:

Inspirująca twórczość
Efektywna współpraca
Ukształtowana tożsamość



MOCNE FUNDAMENTY

Cele operacyjne:

Silny kapitał społeczny
Optymalna infrastruktura rozwoju
Przyjazne środowisko przyrodnicze

CELE OPERACYJNE I KIERUNKI DZIAŁAŃ



Użyteczne kwalifikacje

- A. Przemysł 4.0 i kolejne
- B. Kwalifikacje przez całe życie
- C. Kompetencje kluczowe
- D. Kwalifikacje i współpraca

Nowoczesne usługi

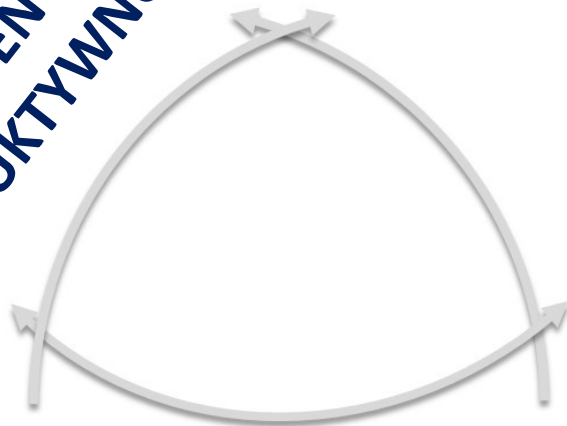
- A. Jakość usług
- B. Różnorodność usług
- C. Dostępność usług
- D. Monitoring potrzeb regionu
w zakresie nowoczesnych usług

Profesjonalne organizacje

- A. Specjalizacja organizacji
- B. Konkurencyjność organizacji
- C. Nowe organizacje
- D. Współpraca organizacji

CELE OPERACYJNE I KIERUNKI DZIAŁAŃ

**INTELIĞENTNA
PRODUKTYWNOŚĆ**



Inteligentna specjalizacja

- A. Produkty i usługi wysokiej jakości
- B. Badania na rzecz inteligentnych specjalizacji i innowacyjności
- C. Międzynarodowe łańcuchy wartości
- D. Instytucje otoczenia biznesu
- E. Współpraca i specjalizacja
- F. Monitoring gospodarki województwa

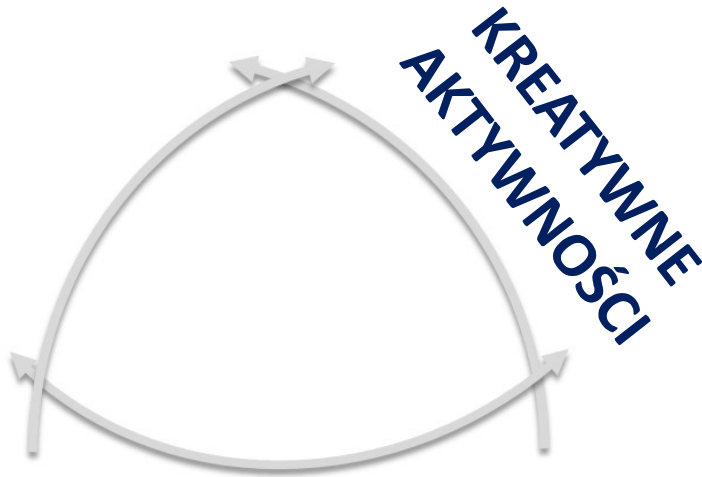
Satysfakcjonująca praca

- A. Miejsca pracy wysokiej jakości
- B. Infrastruktura przedsiębiorczości
- C. Monitoring rynku pracy i systemu edukacji
- D. Informacja i promocja

Wysoka konkurencyjność

- A. Przedsiębiorczość
- B. Innowacyjność
- C. Aktywność na rynkach globalnych
- D. Atrakcyjność inwestycyjna
- E. Cyfryzacja przedsiębiorstw
- F. Firmy dla regionu
- G. Aktywność promocyjna i wystawiennicza

CELE OPERACYJNE I KIERUNKI DZIAŁAŃ



Efektywna współpraca

- A. Współpraca wewnątrzregionalna
- B. Współpraca międzyregionalna i międzynarodowa

Inspirująca twórczość

- A. Technologie, talenty, tolerancja
- B. Twórczość indywidualna i grupowa
- C. Przestrzeń twórczości

Ukształtowana tożsamość

- A. Wiedza o województwie warmińsko-mazurskim
- B. Organizacje wzmacniające tożsamość regionalną
- C. Włączenie społeczne
- D. Promocja regionu

CELE OPERACYJNE I KIERUNKI DZIAŁAŃ



MOCNE FUNDAMENTY

Optymalna infrastruktura rozwoju

- A. Infrastruktura teleinformatyczna
- B. Infrastruktura techniczna
- C. Infrastruktura komunikacyjna
- D. Infrastruktura energetyczna
- E. Infrastruktura socjalna
- F. Infrastruktura bezpieczeństwa publicznego

Silny kapitał społeczny

- A. Aktywność mieszkańców
- B. Organizacje budujące kapitał społeczny regionu
- C. Współpraca wzmacniająca więzi społeczne
- D. Rewitalizacja

Przyjazne środowisko przyrodnicze

- A. Zapewnienie ochrony i racjonalnego użytkowania zasobów naturalnych
- B. Poprawa jakości środowiska i bezpieczeństwa ekologicznego

Obszary Strategicznej Interwencji „2030”

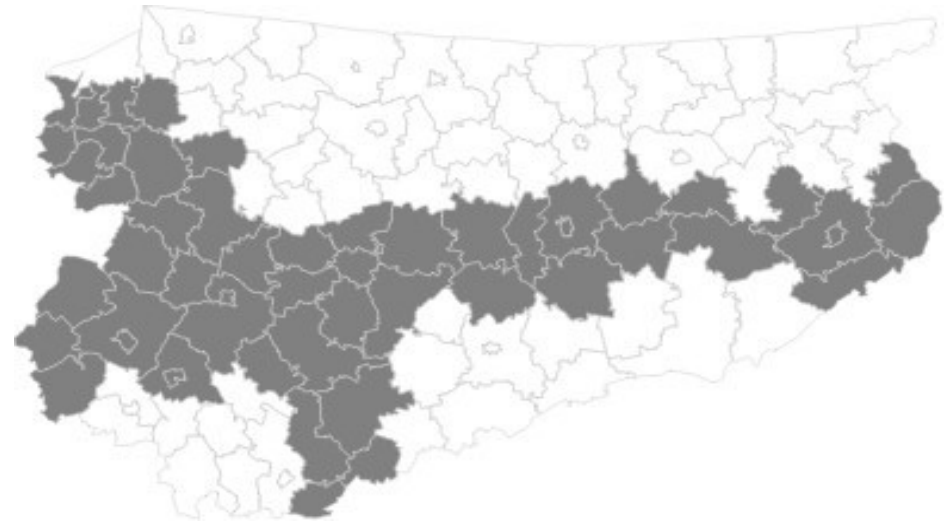
1. Tygrys warmińsko-mazurski
2. MOF Olsztyna
3. MOF Elbląga
4. MOF Ełku
5. OF Wielkie Jeziora Mazurskie
6. Niebieski Zachód
7. Miasta CITTASLOW
8. EGO
9. Miasta tracące funkcje społeczno-gospodarcze
10. Obszary marginalizacji



Obszary Strategicznej Interwencji „2030”

1. Tygrys warmińsko-mazurski

- ✓ miasta: Elbląg, Ełk, Iława, Lubawa, Mrągowo, Olsztyn, Ostróda
- ✓ gminy miejsko-wiejskie: Barczewo, Biskupiec, Kisielice, Mikołajki, Miłomłyn, Młynary, Morąg, Nidzica, Olsztynek, Susz, Orzysz, Pastęk, Ryn, Zalewo
- ✓ Biskupiec, Dywity, Dźwierzuty, Elbląg, Ełk, Gietrzwałd, Godkowo, Gronowo Elbląskie, Grunwald, Iława, Iłowo-Osada, Janowiec Kościelny, Jonkowo, Kalinowo, Kozłowo, Lubawa, Łukta, Małdyty, Markusy, Milejewo, Miłki, Mrągowo, Ostróda, Piecki, Prostki, Purda, Rychliki, Sorkwity, Stare Juchy, Stawiguda, Wieliczki



Obszary Strategicznej Interwencji „2030”

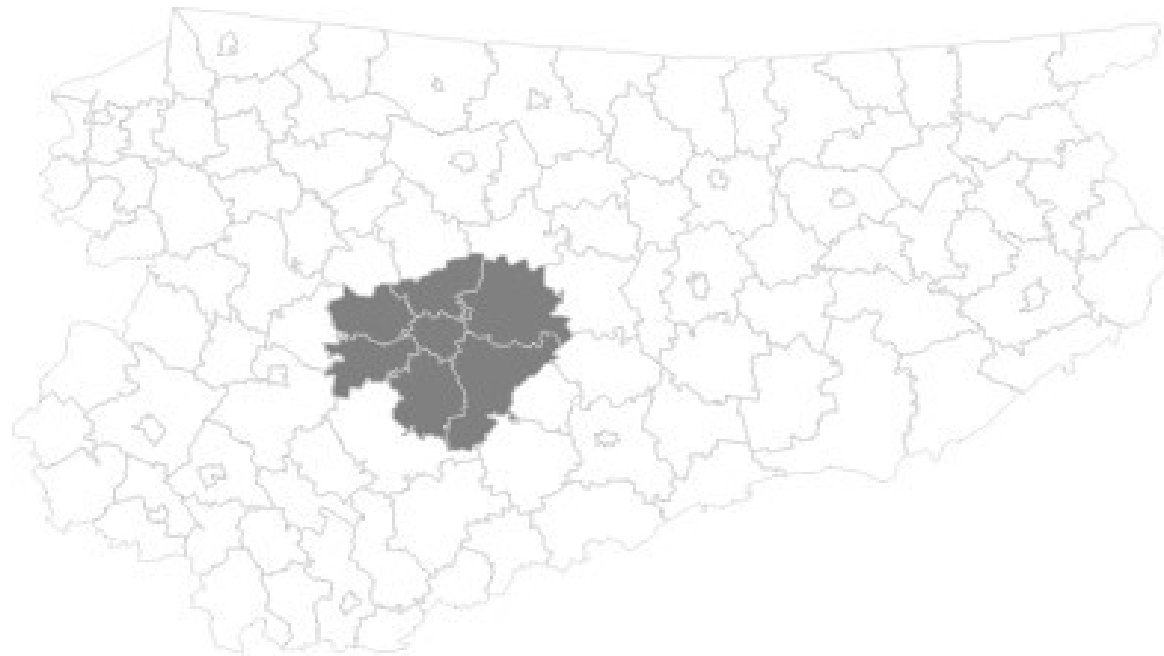
2. MOF Olsztyna

Miasto:

- ✓ **Olsztyn**

Gminy:

- ✓ **Barczewo,**
- ✓ **Dywity**
- ✓ **Gietrzwałd**
- ✓ **Jonkowo**
- ✓ **Purda**
- ✓ **Stawiguda**

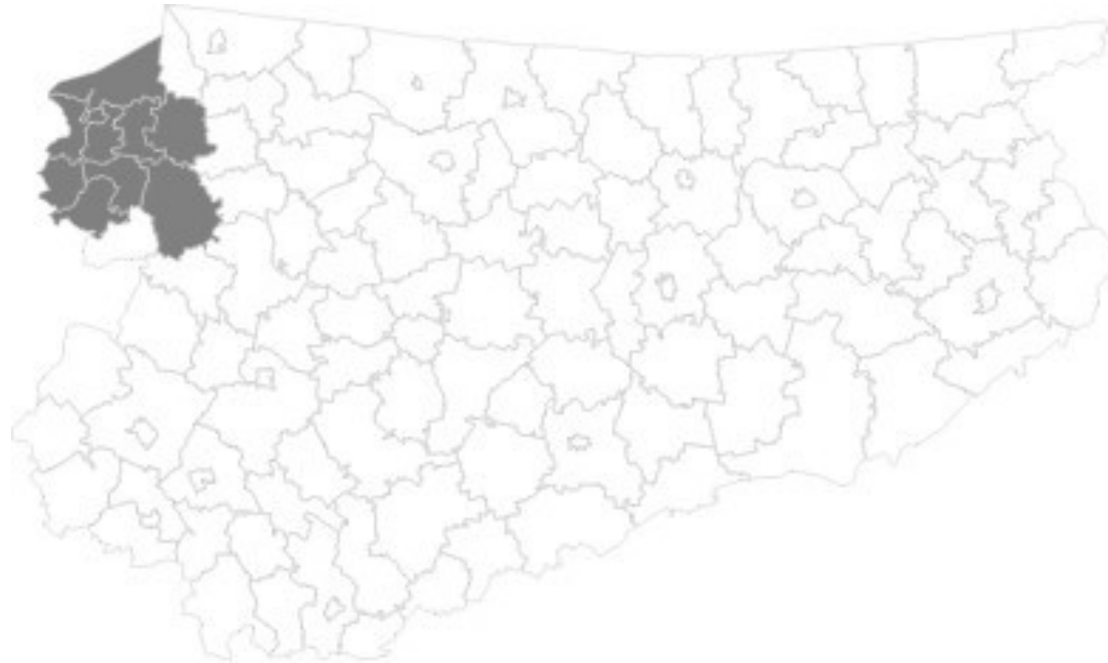


Obszary Strategicznej Interwencji „2030”

3. MOF Elbląga

Miasto:

- ✓ **Elbląg**
- ✓ **gminy miejsko-wiejskie: Młynary, Pasłęk, Tolkmicko**
- ✓ **gminy wiejskie: Elbląg, Gronowo Elbląskie, Markusy, Milejewo**



Obszary Strategicznej Interwencji „2030”

4. MOF Ełku

Miasto:

✓ Ełk

Gmina:

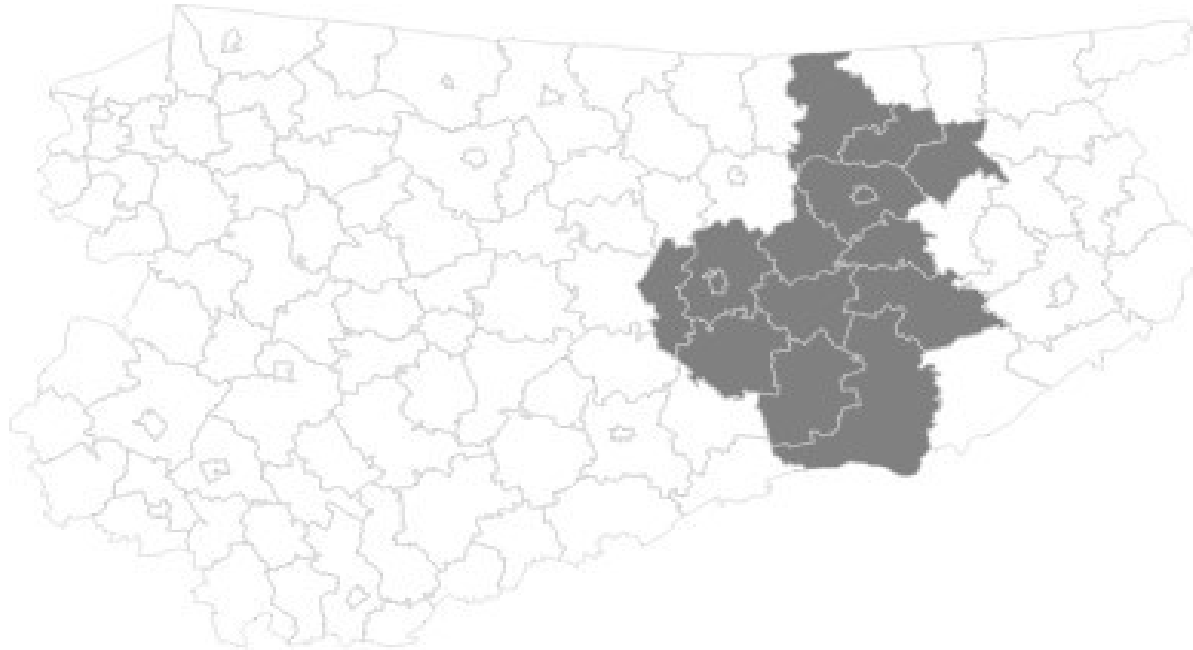
✓ Ełk



Obszary Strategicznej Interwencji „2030”

5. OF Wielkie Jeziora Mazurskie

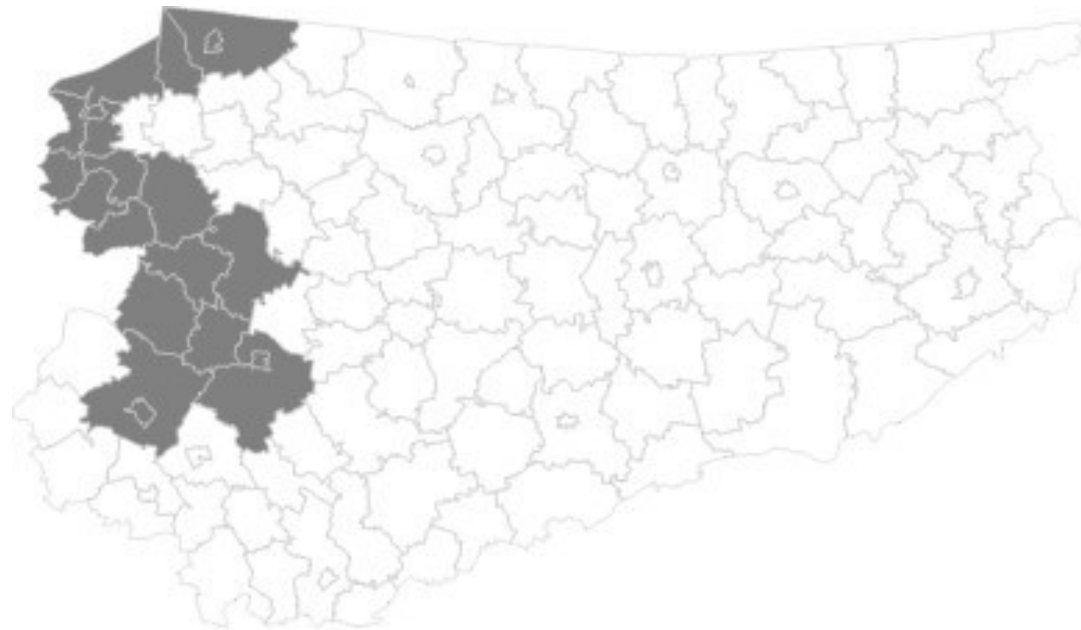
- ✓ gminy miejskie:
Giżycko i Mrągowo
- ✓ gminy miejsko-
wiejskie: Mikołajki,
Orzysz, Pisz,
Ruciane-Nida, Ryn,
Węgorzewo
- ✓ gminy wiejskie:
Giżycko, Kruklanki,
Miłki, Mrągowo,
Piecki, Pozezdrze,
Sorkwity



Obszary Strategicznej Interwencji „2030”

6. Niebieski Zachód

- ✓ miasta: Braniewo, Elbląg, Iława i Ostróda
- ✓ gminy miejsko-wiejskie: Frombork, Miłomłyn, Morąg, Pastęk, Tolkmicko, Zalewo
- ✓ gminy wiejskie: Braniewo, Elbląg, Gronowo Elbląskie, Iława, Markusy, Małdyty, Ostróda, Rychliki



Obszary Strategicznej Interwencji „2030”

7. Miasta CITTASLOW

- ✓ miasta: Barczewo,
Bartoszyce, Biskupiec,
Bisztynek, Dobra
Miasto, Działdowo,
Gołdap, Górowo
Iławeckie, Jeziorany,
Lidzbark, Lidzbark
Warmiński, Lubawa,
Nidzica, Nowe Miasto
Lubawskie, Olsztynek,
Orneta, Pasym, Reszel,
Ryn, Sępapol



Obszary Strategicznej Interwencji „2030”

8. EGO

- ✓ miasto Ełk
- ✓ gminy miejsko-wiejskie: Gołdap, Olecko
- ✓ gminy wiejskie: Banie Mazurskie, Dubeninki, Ełk, Kalinowo, Kowale Oleckie, Prostki, Stare Juchy, Świętajno, Wieliczki

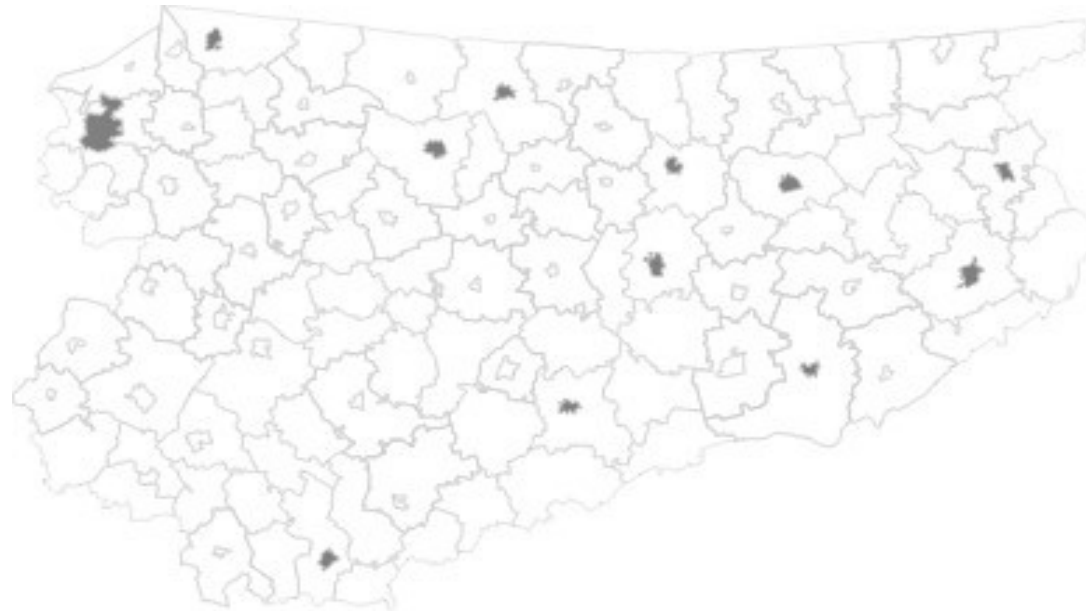


Obszary Strategicznej Interwencji „2030”

9. Miasta tracące funkcje społeczno-gospodarcze

Miasta:

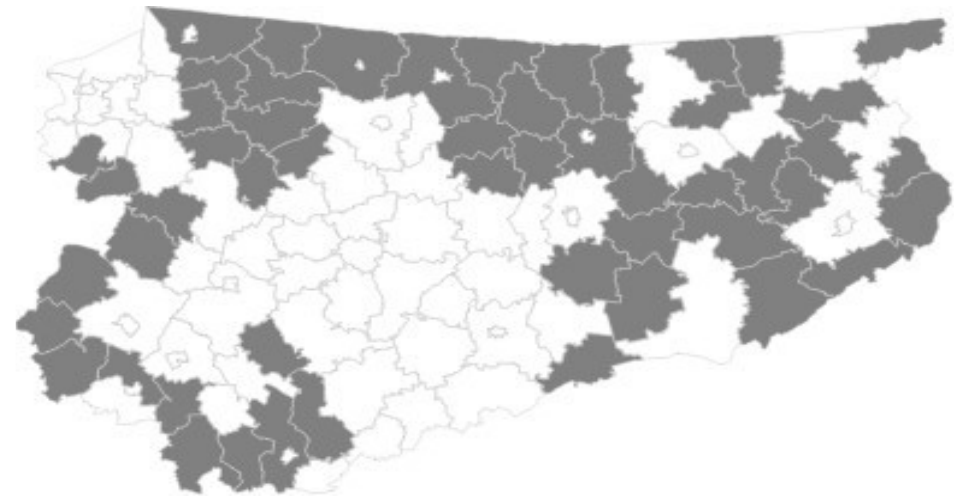
- ✓ Bartoszyce,
Braniewo,
Działdowo, Elbląg,
Ełk, Giżycko,
Kętrzyn, Lidzbark
Warmiński,
Mrągowo, Olecko,
Pisz, Szczytno



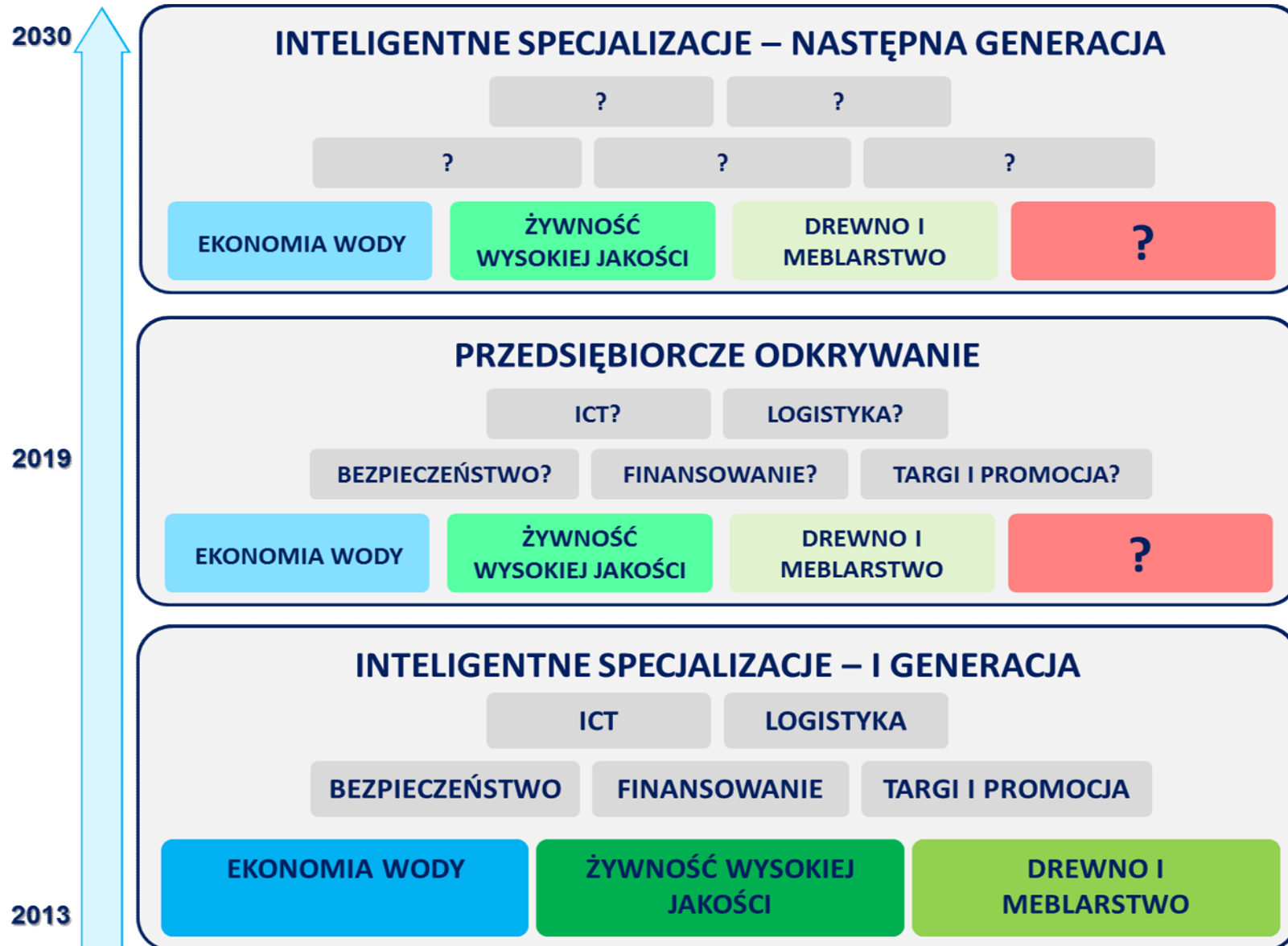
Obszary Strategicznej Interwencji „2030”

10. Obszary marginalizacji

- ✓ gminy miejsko-wiejskie: Biała Piska, Bisztynek, Kisielice, Korsze, Lidzbark, Mikołajki, Miłakowo, Orneta, Orzysz, Pieniężno, Reszel, Ruciane-Nida, Ryn, Sępolewo, Susz, Zalewo
- ✓ gminy wiejskie: Banie Mazurskie, Barciany, Bartoszyce, Biskupiec, Braniewo, Budry, Dubeninki, Działdowo, Godkowo, Górowo Iławeckie, Grodziczno, Grunwald, Kalinowo, Kętrzyn, Kolno, Kowale Oleckie, Kozłowo, Lelkowo, Lubomino, Małdyty, Markusy, Miłki, Nowe Miasto Lubawskie, Piecki, Płoskinia, Płośnica, Pozezdrze, Prostki, Rozogi, Rychliki, Srokowo, Stare Juchy, Świętajno, Wieliczki, Wilczęta, Wydminy



Inteligentne specjalizacje i przedsiębiorcze odkrywanie



DYSKUSJA wg zasady 4K

...**Krótko**

...**Konkretnie**

...**Krytycznie**

...**Konstruktywnie**



Dziękuję za uwagę

Lidia Wójtowicz

**Dyrektor Departamentu Polityki Regionalnej
Urząd Marszałkowski Województwa Warmińsko-Mazurskiego w Olsztynie**

<https://strategia2030.warmia.mazury.pl>

